



Das Fort-Knox für Privatanleger Intelligente Kapitalschutz-Strategien

Markus Miller

Anlegertag Düsseldorf 23.02.2013

Markus Miller

Bankkaufmann (IHK)

Dipl. Vermögensmanager (DIA)

Chefredakteur: Kapitalschutz vertraulich - FID Verlag GmbH

Geschäftsführer: GEOPOLITICAL.BIZ S.L.U.



- **Chefredakteur** des Wirtschaftsdienstes **Kapitalschutz vertraulich**: www.kapitalschutz.me
- Langjährige Erfahrung im internationalen Private Banking, Wealth Management, Discount Brokerage, Treasury, Risikomanagement, Produkt- und Portfoliomanagement, Recht, Steuern, Beratung, Consulting von Banken, Versicherungen, Unternehmen und Privatpersonen
- **Internationale Erfahrung**: Stationen in **Deutschland, Österreich, Liechtenstein der Schweiz** und **Spanien**
- **Gründer** und **Geschäftsführer** der Internet-Plattform **GEOPOLITICAL.BIZ**: www.geopolitical.biz
- Experte für Neue Medien und Soziale Netzwerke → **Koordinierung eines weltweiten Spezialisten-Netzwerkes** in den Segmenten **Kapital, Recht** und **Steuern**
- **Autor der Bücher und Sonderpublikationen:**
 - Geopolitische Vermögenssteuerung
 - Abgeltungsteuer – Nein Danke
 - Der große Strategie- und Edelmetall Guide - **Das Fort Knox für Privatanleger!** →
 - **Geheimtipp Alpenfestung + Die Miller-Strategien**

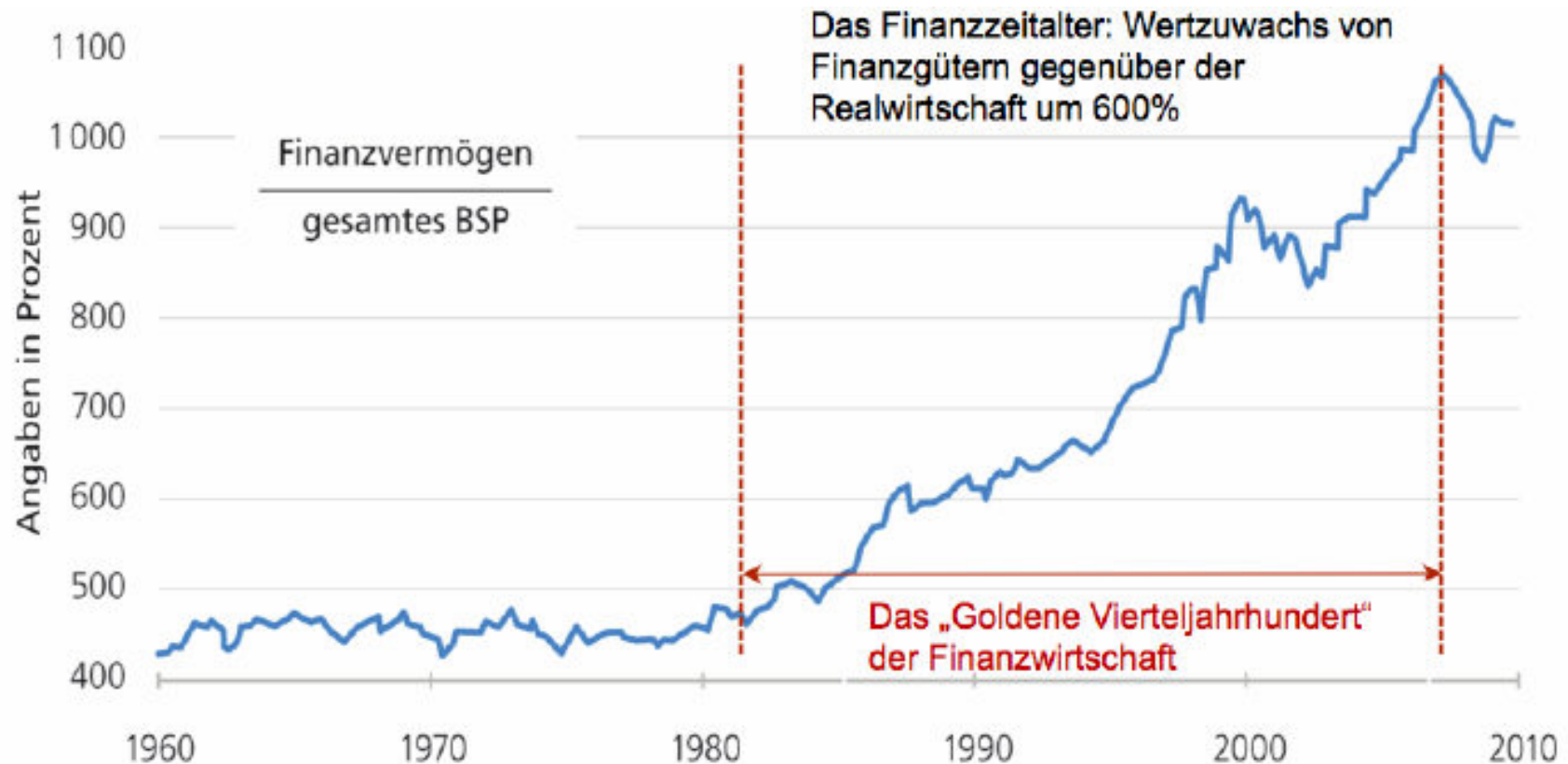


Die Weltwirtschaft im Wandel



- Die Welt ist mit rund 70 Billionen US-Dollar verschuldet
- Die internationalen Geldmengen werden durch die expansive Politik der großen Notenbanken weiter dramatisch ausgeweitet.
- Die Finanzwirtschaft hat sich von der Realwirtschaft massiv entfernt
- Allein Finanzderivate, welche die Weltverschuldung als Basis haben, betragen rund 700 Billionen US-Dollar
- Die globalen Schulden sind dadurch rund 10fach gehebelt
- Weltweite Zunahme von protektionistischen und prohibitionistischen Maßnahmen
- Vollkommene Abkopplung der Realwirtschaft von der Finanzwirtschaft sowie dem Währungs- und Finanzsystem

Kapitalschutz *vertraulich*



Quelle: BCA Research 2010

Haupt-Risikoarten

1. Finanzielle Risiken

- + Liquiditätsrisiken
- + Marktrisiken
- + Ausfallrisiken (Bonitätsrisiken)

2. Strategische Risiken

- + Politische Risiken
- + Management Risiken
- + Gesellschaftliche Risiken
- + Rechtliche und regulatorische Risiken
- + Höhere Gewalt

3. Operative Risiken

- + System- und Betriebsrisiken

Problemlösung: Zurück in die Zukunft

- Europa ist eine Haftungs- und Umverteilungsunion
- Selbstreinigende Funktionen der Mathematik und der Natur werden politisch außer Kraft gesetzt.
- Der Bereinigungsprozess wird dadurch rein in die Zukunft transformiert mit Auswirkungen, welche von Tag zu Tag schmerzhafter werden werden!
- Die derzeitigen Maßnahmen über ESM, Target 2 bzw. unser gesamtes realwirtschaftlich nicht gedecktes Währungssystem sind ein ungedeckter Blankoscheck auf die Zukunft.
- Es ist lediglich eine Frage der Zeit, bis das derzeitige Finanz- und Bankensystem in der heutigen Form kollabieren wird.
- Politische und rechtliche Risiken müssen ebenfalls frühzeitig strukturiert werden.



Kapitalschutz *vertraulich*



Eine **erfolgreiche Risikoverteilung** beruht auf unterschiedlichen **Anlage-Strategien** und **Anlage-Strukturen** an unterschiedlichen geografischen, politischen wie rechtlichen Lagerorten, Banken, Finanzdienstleistern und bankenunabhängigen Anbietern für Ihre Vermögenswerte.

Die 4 Kapitalschutz-Grundlagen

- + **Kapital-Analyse:** So analysieren Sie Ihr Vermögen ganzheitlich
- + **Kapital Diagnose:** Verteilen Sie Ihr Vermögen ausgewogen
- + **Kapital-Strukturierung und -Verteilung:** Orientieren Sie sich am Index der Internationalen Eigentumsrechte
- + **Kapitalschutz:** Schaffen Sie eine geschützte Zell-Struktur für Ihre Vermögenswerte

Kapitalschutz *vertraulich*



Kapital-Analyse: So analysieren Sie Ihr Vermögen ganzheitlich

Geldwerte	Sachwerte	Vorsorge
1. Tagesgeld und Festgeld (Gesamtwert)	1. Aktien und Aktienfonds	1. Renteneintritt und Auszahlungsdauer
2. Lebensversicherung (Rückkaufswert)	2. Beteiligungen	2. Rentenansprüche und Pensionen (Rentenanspruch)
3. Anleihen (Gesamtwert)	3. Immobilien	3. Betriebliche Altersversorgung (Rentenanspruch)
	4. Rohstoffaktien	
	5. Edelmetalle und Goldminen (jeweils aktuelle Gesamtwerte)	

- Befreien Sie sich von Emotionen und Bauchentscheidungen. Steuern Sie anhand rationaler Fakten!
- Bevor Sie Entscheidungen treffen, müssen Sie eine professionelle Bestandsaufnahme Ihres Vermögens vornehmen.
- **Kostenlose Analysemöglichkeit!** Nutzen Sie das Berechnungstool unter www.mein-anlegerprofil.de

Die Anteile an Geldwerten ausgesuchter deutscher Versicherungen

Versicherungsgesellschaft	Anleihen-Quote
Allianz	89%
AMV Aachen-Münchner	87%
Debeka	98%
ERGO Versicherungsgruppe	93%
Zurich Gruppe	94%
Generali	82%
Volkswahl-Bund	82%
Heidelberger Leben	95%
Sparkassen Versicherung	85%
Hannover Leben	86%
VGH	87%
Nürnberger	82%

Kapitalschutz *vertraulich*



Kapital-Diagnose: Verteilen Sie Ihr Vermögen ausgewogen

Sachwerte 50%

Dies sind real existierende Werte wie Aktien, Immobilien oder Rohstoffe, deren Preise stark schwanken können. Sachwerte sind nicht beliebig vermehrbar.

Geldwerte 50%

Dies sind Zahlungsverprechen Dritter, die in Höhe und Sicherheit klar kalkulierbar sind, solange der Schuldner zahlungsfähig bleibt.

- Niemand kann die Zukunft vorhersagen: Streben Sie eine ausgewogene Verteilung Ihres Kapitals an!
- Gehen Sie bewusst und kalkuliert Risiken ein. Der Unterschied zwischen Medizin und Gift ist allein die Dosis!
- Verfallen Sie nicht in einen blinden Sachwert-Wahn
- Schichten Sie konventionelle Geldwerte gezielt in Alternative Geldwerte um
- Investieren Sie gezielt in reale Werte – Schaffen Sie sich eine geschützte Zell-Struktur!

Top-20-Index für Internationale Eigentumsrechte 2011		
Land	Rangliste	Indexwert
Finnland	1.	8,5
Schweden	1.	8,5
Singapur	3.	8,3
Schweiz	4.	8,2
Norwegen	4.	8,2
Neuseeland	4.	8,2
Luxemburg	4.	8,2
Dänemark	8.	8,1
Niederlande	9.	8,0
Kanada	9.	8,0
Australien	9.	8,0
Österreich	12.	7,9
Hongkong	13.	7,8
Deutschland	13.	7,8

Kapital-Strukturierung und -Verteilung

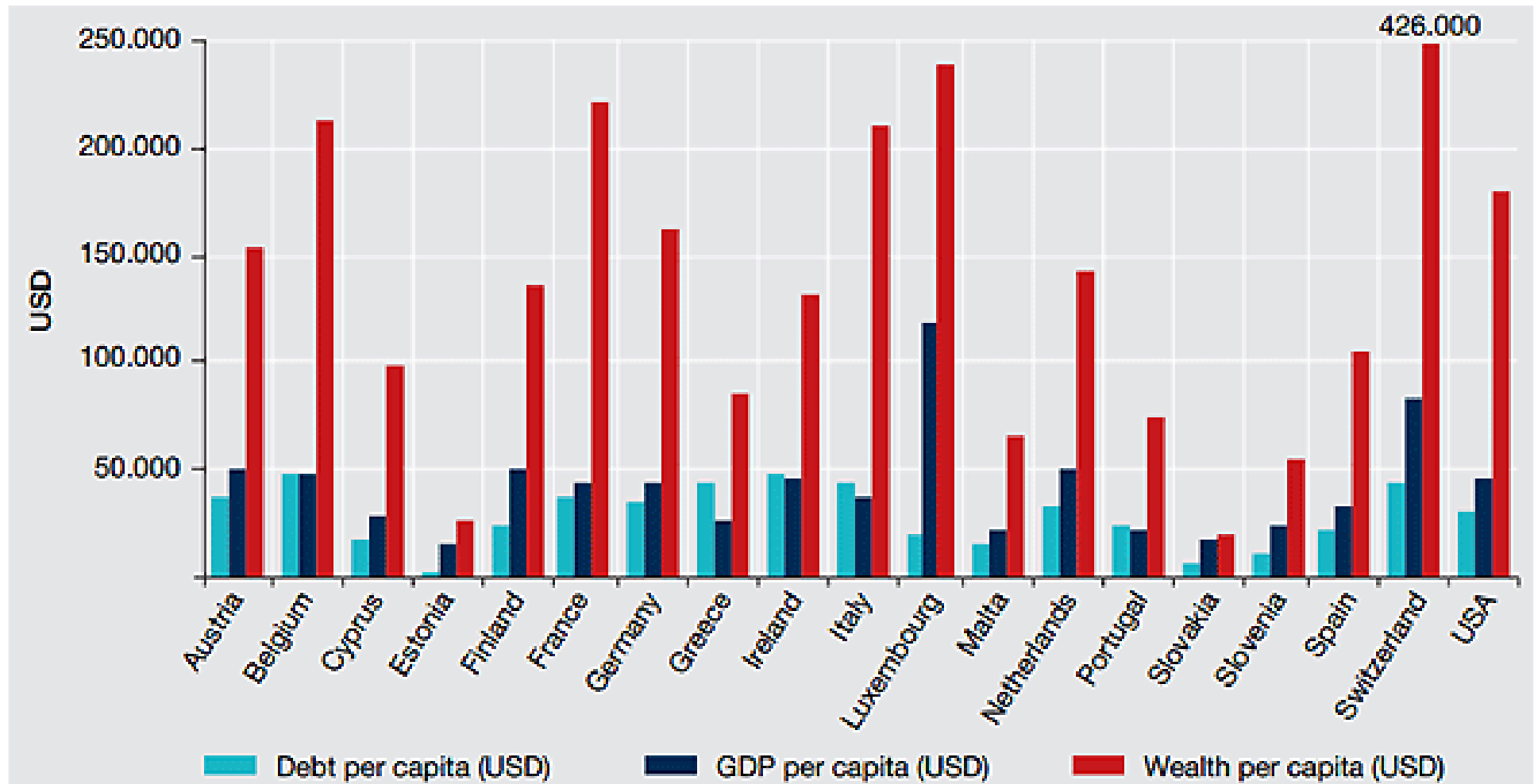
Orientieren Sie sich am Index der Internationalen Eigentumsrechte

Eigentumsrechte: Index-Kriterien

1. Materielle Eigentumsrechte
2. Intellektuelle Eigentumsrechte
3. Rechtliche und politische Situation

Weiterführende Informationen erhalten Sie unter www.freiheit.org oder www.libinst.ch

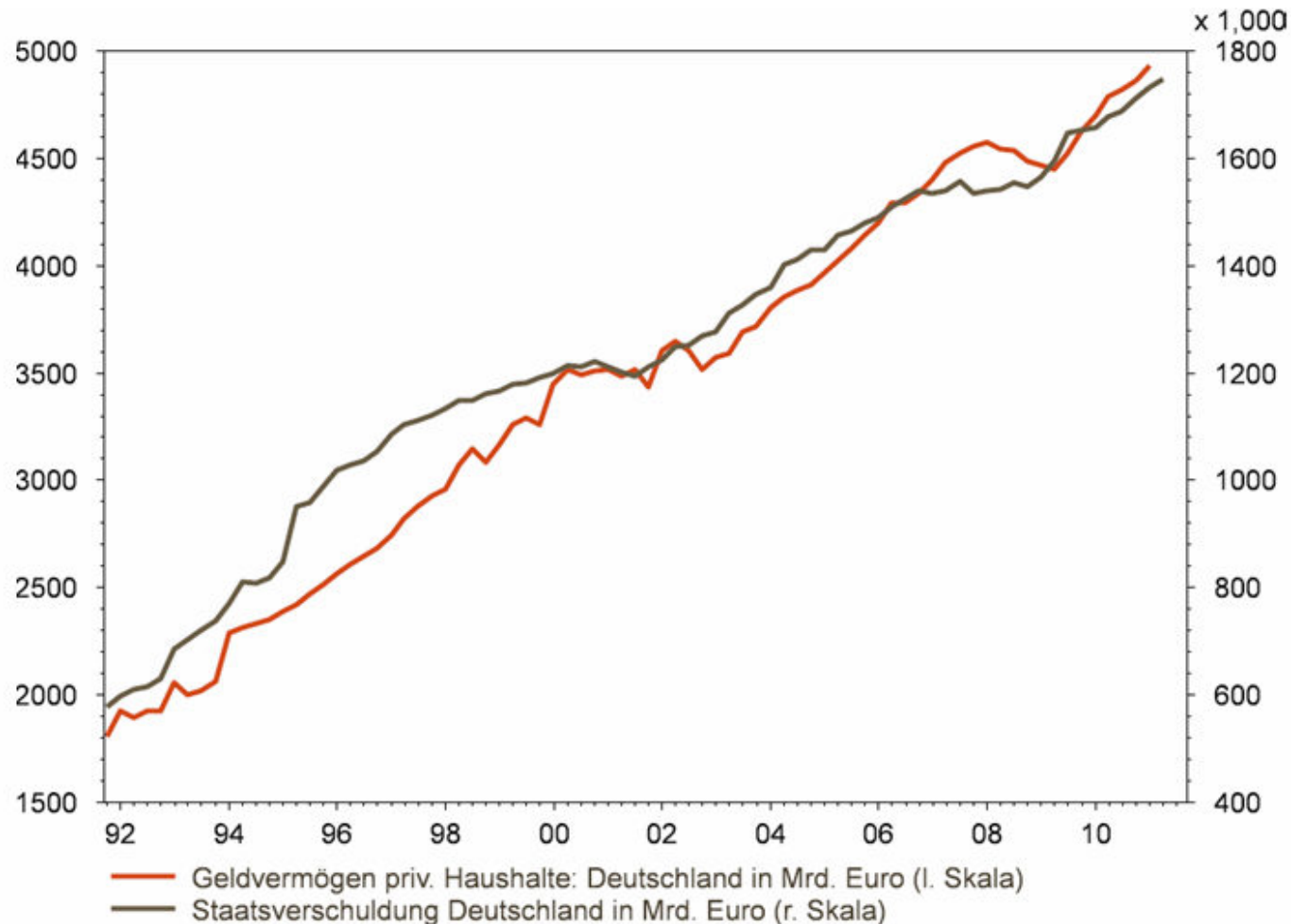
Der Mythos vom verschuldeten Europa



Kapitalschutz *vertraulich*

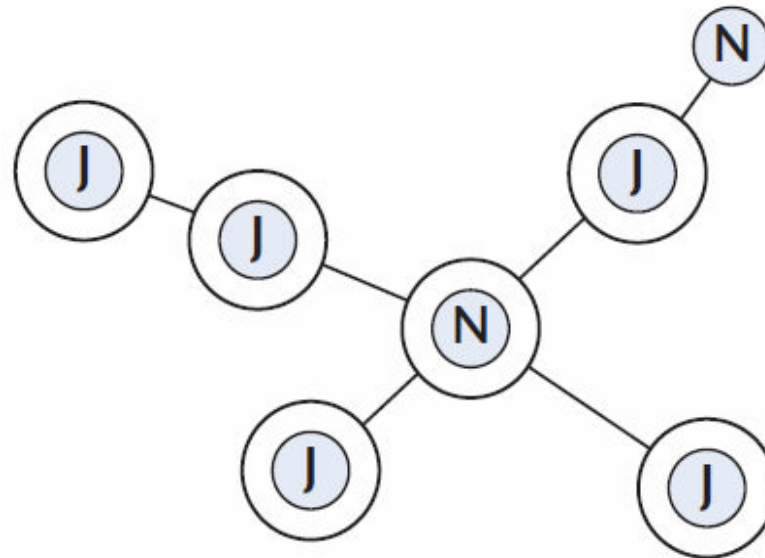


Die Umverteilungs-Linie



Rechtliche Diversifikation

Das Konzept geschützter Zell-Strukturen



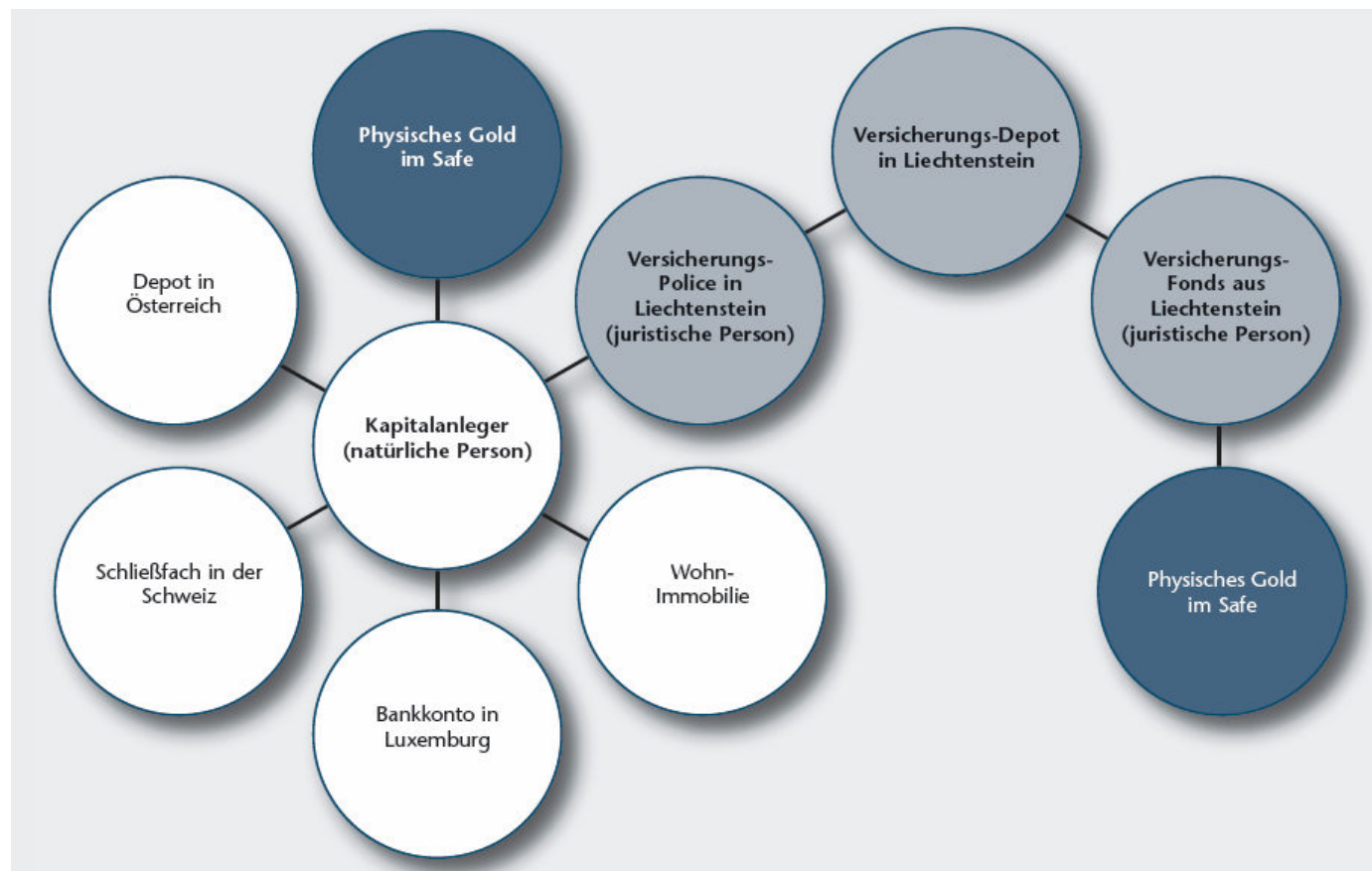
N = Natürliche Person
J = Juristische Person

→ Schaffung geschützter Zellen über gesellschaftsrechtliche Strukturen. Allen voran Liechtensteiner Versicherungsmodelle bieten hervorragende Gestaltungsmöglichkeiten.

Kapitalschutz *vertraulich*



Geschützte Zellen: Die professionelle Zell-Struktur am Beispiel von physischem Gold



Fazit: Kapitalschutz entsteht durch Diversifikationseffekte auf unterschiedlichen Ebenen

→ Hinterfragen Sie Ihre derzeit scheinbar sicheren Häfen!

In der Finanzbranche werden viele Begriffe verwendet für dramatische Ereignisse. Von Crash über Kollaps, Zusammenbruch, Bankrott bis hin zu Schlagwörtern wie „Finanz-Tsunami“. Bedenken Sie, bei einem Tsunami sind alle Häfen gefährdet und der sicherste Ort liegt in diesem Fall auf dem offenen Meer! Legen Sie daher nicht all Ihre Schiffe in scheinbar sichere Häfen, sondern belassen Sie einige auch ganz bewusst auf hoher See!

→ Verteilen und schützen Sie Ihr Vermögen strategisch!

Ihr nachhaltiger Erfolg bei der Investitionen liegt nicht in der Suche nach dem besten Produkt oder dem ultimativ besten Anbieter, sondern in der gezielten Kombination und Diversifikation von unterschiedlichsten Anlagestrategien, gerade auch an ausländischen Finanzplätzen und Investitionsstandorten.

→ Befreien Sie sich von Prognoseabhängigkeiten!

Investitionen in unkorrelierte, prognosefreie und marktneutrale Finanzprodukte als Basis der strategischen Asset-Allokation

→ **Sachwerte:** Investitionen in **Strategische Metalle, Edel-Metalle, Edel-Holz, Landanteile** und **ausgesuchte Immobilien, Agrar-Rohstoffe, Substanz- und Realwerte**. Vor allem Geldwerte mit realwirtschaftlichem Bezug

→ **Schaffen Sie die Rechtsnatur einer juristischen Person (geschützte Zellen) für Teile Ihres Kapitals!**

Testen Sie uns - → Nutzen Sie unser umfangreiches PROBE-ABO!



www.kapitalschutz.me